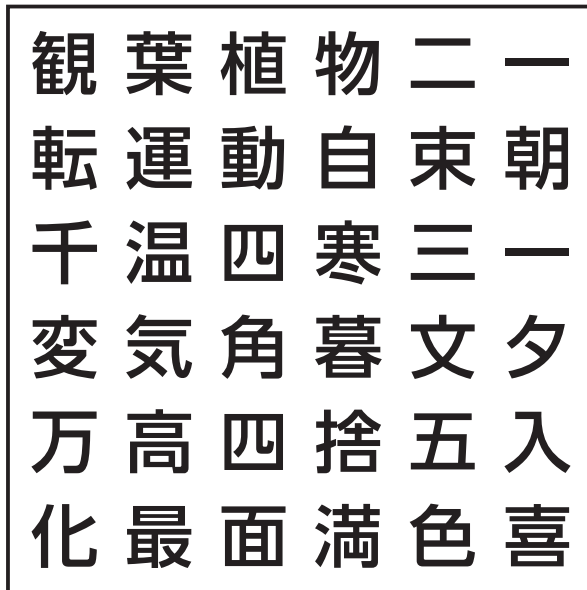


シークワーズ / WORDSEARCH

Find the 12 four-character-idioms and draw lines through the words.
Words are hidden in all directions; up down left right backwards and even diagonally.

タテ・ヨコ・ナナメにまっすぐ入っている四字熟語をさがしましょう。
言葉は8方向に入っています。

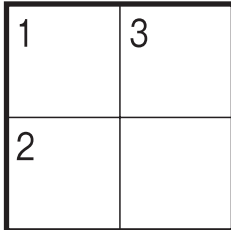


リスト

- 一朝一夕 (in a short time)
- 観葉植物 (foliage plant)
- 喜色満面 (full of joy)
- 最高気温 (highest temperature)
- 三寒四温 (alternation of three cold and four warm days)
- 四角四面 (prim)
- 四捨五入 (round off)
- 自動運転 (self-driving)
- 千変万化 (ever-changing)
- 朝三暮四 (six of one and half-a-dozen of the other)
- 二束三文 (for a song)
- 変温動物 (poikilotherm)

クロスワード / CROSSWORD PUZZLE

1



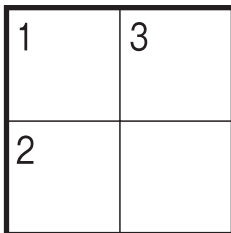
➡ ヨコのカギ

- 1 とても寒い日にふる
- 2 うどん、そばなどの細長い食べ物

↓ タテのカギ

- 1 眠っているときにみるもの
- 3 オリンピックで1位のメダルの色

2



➡ ヨコのカギ

- 1 暑い日でもこれがふいていると少しずしい
- 2 日本にもたくさんある、昔の殿様のすまい

↓ タテのカギ

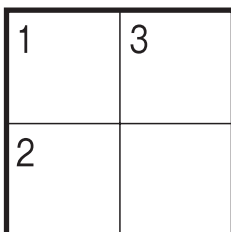
- 1 甘い食べ物
- 3 プラスでもマイナスでもない数字

➡ ヨコのカギ

- 1
- 2

↓ タテのカギ

- 1
- 3



四角に切れ / SHIKAKU

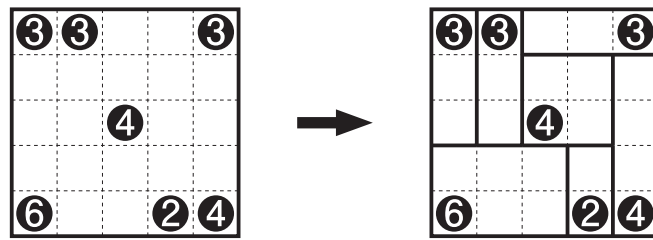
Divide into rectangles.

ルール

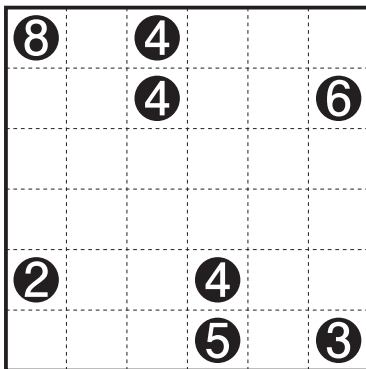
- ① 点線の上にタテヨコに線を引き、盤面をいくつかの長方形(正方形も含まます)に分けましょう。
- ② どの長方形にも数字が1つずつ入るようにします。
- ③ 数字は、その数字が入る長方形の面積が何マス分になるかを表しています。例えば4と書いてあるマスを含む長方形は、 1×4 、 2×2 、 4×1 のいずれかになります。

Rules

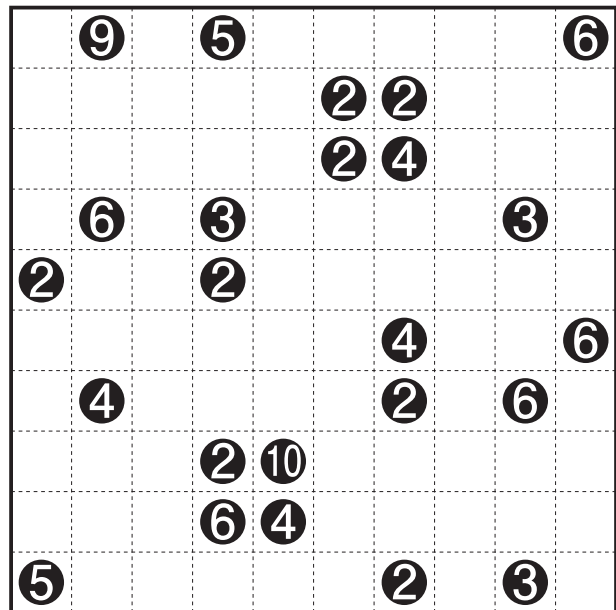
1. Divide the grid into rectangles with the numbers in the cells.
2. Each rectangle is to contain only one number showing the number of cells in the rectangle.



1



2



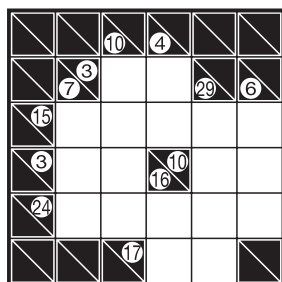
カックロ / KAKURO

ルール

- ① すべての白マスに1から9までの数字のどれかを1つずつ入れましょう。0(ゼロ)は使いません。
- ② ナナメの線の右上の数字は、その右に連続した白マスに入る数字の合計を表し、左下の数字は、その下に連続した白マスに入る数字の合計を表します。
- ③ タテヨコへの1つの白マスのつながりには、同じ数字を入れてはいけません。

Rules

1. Put numbers from 1 through 9 in each cell (No zeros).
2. A number in a cell divided by a diagonal line tells the sum of the numbers in the consecutive cells to its right or downward.
3. No number may appear more than once in consecutive cells.

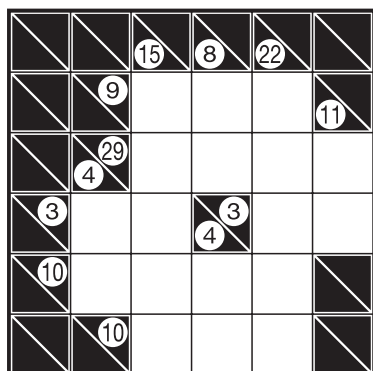


	2	1		
1	4	3	5	2
2	1		7	3
4	3	7	9	1
		9	8	

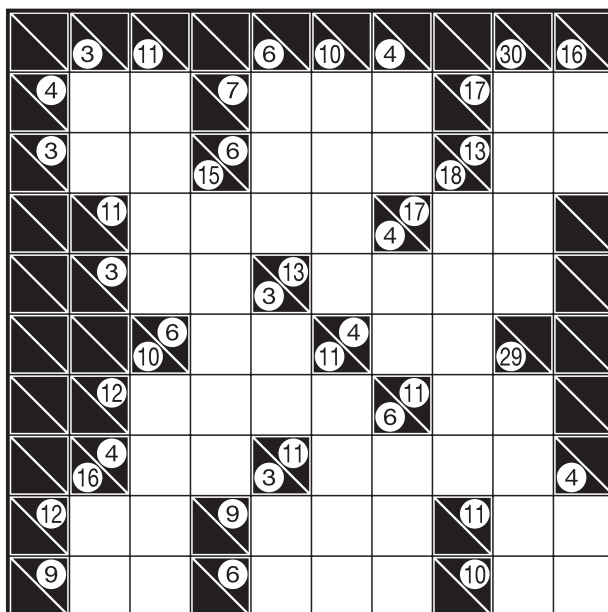
Number combinations

- 2 cells
 - 3→1・2
 - 4→1・3
 - 16→7・9
 - 17→8・9
- 3 cells
 - 6→1・2・3
 - 7→1・2・4
 - 23→6・8・9
 - 24→7・8・9
- 4 cells
 - 10→1・2・3・4
 - 11→1・2・3・5
 - 29→5・7・8・9
 - 30→6・7・8・9

1

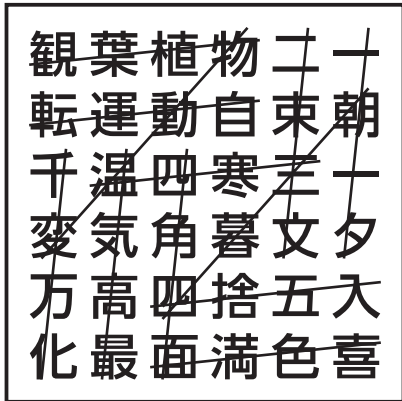


2

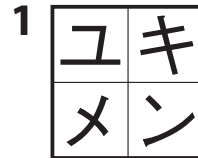


答え / SOLUTIONS

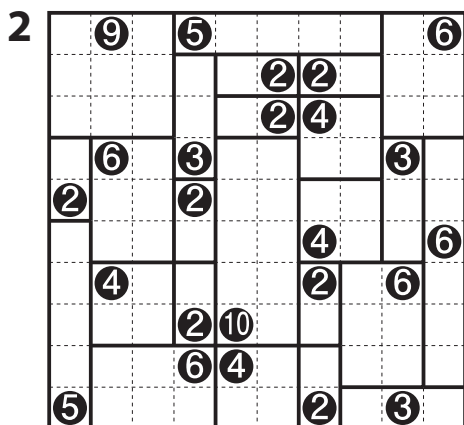
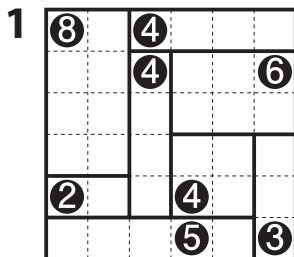
シークワーズ / WORDSEARCH



クロスワード / CROSSWORD PUZZLE



四角に切れ / SHIKAKU



カックロ / KAKURO

